

		<b>S</b>	<b>M</b>	<b>L</b>	<b>XL</b>	<b>XXL</b>	<b>3XL</b>
<b>A</b>	<b>Brustumfang</b>	56	61	66	71	76	81
<b>B</b>	<b>Unterseite</b>	55	60	65	70	75	80
<b>C</b>	<b>Schulterbreite</b>	48	53	58	63	68	73
<b>D</b>	<b>Armlänge</b>	64	66	68	70	72	74
<b>E</b>	<b>Unterarmlänge</b>	55	56,5	58	59,5	61	62,5
<b>F</b>	<b>Bicep</b>	25	26	27	28	29	30
<b>G</b>	<b>Armöffnung</b>	15	16	17	18	19	20
<b>H</b>	<b>Rückenlänge</b>	74	77	80	83	86	89



### Beschreibung

Nässeschutzjacke: 3-Lagen-Laminat

1. Lage: 96% Polyester, 4% Elasthan
2. Lage: atmungsaktive Polyurethan-Membran
3. Lage: 100% Polyester

Wassersäule: 5.000 mm

Atmungsaktivität: 500 g/m<sup>2</sup>/24 Stunden

Herausnehmbare Fleecejacke: 100% Polyester

- zweite Generation der Nässeschutzjacke mit herausnehmbarer Fleecejacke
- robuster YKK® 2-Wege Frontreißverschluss unter doppelter Abdeckleiste
- Frontreißverschluss mit Kinnschutz
- 2 verdeckte Schubtaschen mit wasserdichtem Reißverschluss
- Unterarmbelüftung per Reißverschluss
- Ärmelabschluss mit Klett verstellbar
- Oberarmtaschen mit wasserdichtem Reißverschluss und Klettfläche
- Schneeschürze - große, verstellbare Kapuze mit Kordelstopper und Zugband
- große Einlegetasche mit Klettverschluss im Rückenfutter
- getapete Nähte

		<b>S</b>	<b>M</b>	<b>L</b>	<b>XL</b>	<b>XXL</b>	<b>3XL</b>
<b>A</b>	<b>Brustumfang</b>	49	54	59	64	69	74
<b>B</b>	<b>Unterseite</b>	48	53	58	63	68	73
<b>C</b>	<b>Schulterbreite</b>	42	47	52	57	62	67
<b>D</b>	<b>Armlänge</b>	61	63	65	67	69	74
<b>E</b>	<b>Bicep</b>	23	24	25	26	27	28
<b>F</b>	<b>Armöffnung</b>	10	11	12	13	14	15
<b>G</b>	<b>Rückenlänge</b>	71	74	77	80	83	86
<b>H</b>	<b>Ellenbogen</b>	18	19	20	21	22	23
<b>I</b>	<b>Kragen</b>	51	53	55	57	59	61

- Fleecejacke mit 2 Schubtaschen mit Reißverschluss
- 2- Wege Frontreißverschluss
- Saumschnürzug



## US BDU Feldjacken R/S 1183... / 1184...

	Größe	S	M	L	XL	XXL	3XL	4XL	5XL
<b>A</b>	<i>Brustumfang</i>	108	116	124	132	140	148	156	164
<b>B</b>	<i>Taille</i>	100	108	116	124	132	140	148	156
<b>C</b>	<i>Saum</i>	110	118	126	134	142	150	158	166
<b>D</b>	<i>Rückenbreite</i>	46	48	50	52	54	56	58	60
<b>E</b>	<i>Rückenlänge</i>	72	74	76	78	80	81	82	83
<b>F</b>	<i>Schulterbreite</i>	15	15,75	16,5	17,25	18	18,75	19,5	20,25
<b>G</b>	<i>Armlänge</i>	59	61	63	65	67	68	69	70
<b>H</b>	<i>Handweite</i>	35	37	39	41	43	45	47	49



### Beschreibung

100% Baumwolle

Ripstopgewebe Gewicht: 200 g/qm

TEESAR®

- 4 aufgesetzte Taschen mit Patte und Knopfverschluss
- Ärmelabschluss mit Knöpfen verstellbar
- verdeckte Knopfleiste
- Ellbogenverstärkung

		<b>S</b>	<b>M</b>	<b>L</b>	<b>XL</b>	<b>XXL</b>
A	½ CHEST	56	59	62	65	68
B	½ BOTTOM	53	56	59	62	65
C	SLEEVE LENGTH	62	63,5	65	66,5	68
D	½ ARMHOLE	28	29	30	31	32
E	½ CUFF OPENING	15	16	16	17	17
F	SHOULDER	16	16,5	17	17,5	18
G	BACK CENTER LENGTH	71	73	75	77	79
H	COLLAR HEIGHT	9	9	9	9	9
I	COLLAR AROUND	50	52	54	56	58
J	HOOD HEIGHT	33	34	34	35	35
K	HOOD WIDTH	25	26	26	27	27



#### Beschreibung

##### 3-Lagen-Laminat

1. Lage: 96% Polyester, 4% Elasthan (310 g/qm)
2. Lage: atmungsaktive Polyester-Membran
3. Lage: 100% Polyester (Fleece)

Netzeinlage: 100% Polyester

Wassersäule: 5.000 mm

- diverse Außentaschen mit Reißverschluss
- Innentasche mit Reißverschluss
- luftundurchlässige Reißverschlüsse außen
- Frontreißverschluss mit hinterlegtem Windschutz
- Lüftungs-Reißverschluss im Achselbereich
- diverse Klettstreifen zum Anbringen von Patches oder Abzeichen
- verstärkter Ellenbogenbereich
- Ärmel verstellbar durch Klettverschluss
- regulierbarer Saumzug
- Kapuze im Kragen

		S	M	L	XL	XXL	3XL
½ CHEST	A	50	53	56	59	62	65
½ BOTTOM WIDTH	B	43	46	49	52	55	58
½ BICEP WIDTH	C	21	22	23	24	25	26
SLEEVE LENGTH; STRAIGHT	D	79	81	83	85	87	89
½ CUFF WIDTH	E	13	14	15	16	17	18
BACK CENTER BODY LENGTH	F	76	78	80	82	84	86
FRONT BODY LENGTH FROM SHOULDER POINT		68	70	72	74	76	78
COLLAR LENGTH AT BOTTOM SEAM		43	45	47	49	51	53
CPLAR WIDTH	I	14,5	15,5	16,5	17,5	18,5	19,5
FRONT COLLAR DEPTH	J	9,5	10	10,5	11	11,5	12



### Beschreibung

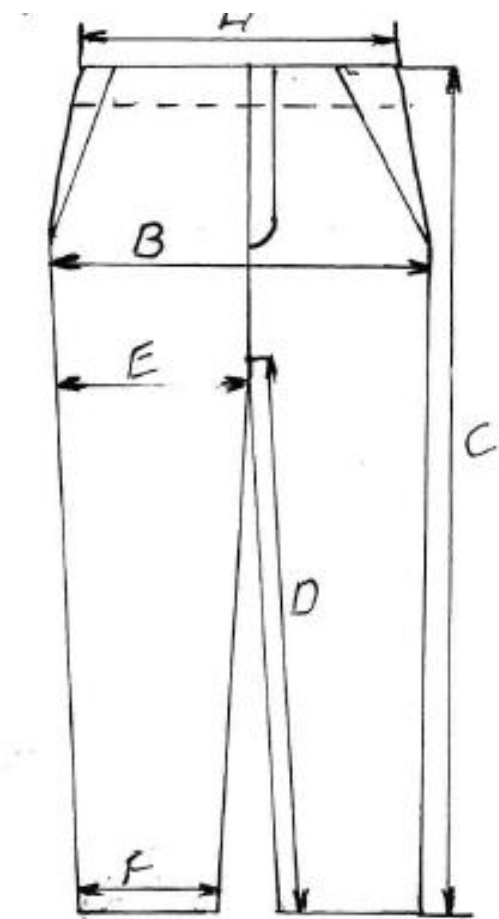
Torso: 100% Baumwolle

Ärmel/Kragen: 65% Polyester, 35% Baumwolle (Ripstopgewebe)

Mesheinsatz: 100% Polyester

- schmal geschnittenes Feldhemd
- hoch geschlossener Kragen mit Kinnschutz
- Mesheinsätze unter den Achseln für gute Ventilation
- je 2 Oberarmtaschen mit Reißverschluss
- große Klettfläche auf den Oberarmtaschen mit Klettdeckung
- verstellbare Ärmelbündchen per Klettverschluss
- Ellbogenverstärkung kann mit zusätzlichem Protektor ausgestattet werden
- diverse Schlaufen an Schultern und Oberarmen zum Anbringen von Tarnmaterial
- quadratischer Klettflausch im Nacken zum Anbringen von Patches

		XS	S	M	L	XL	XXL	3XL
A	WAIST	75	80	90	100	110	120	130
B	HIP	108	112	120	128	134	140	146
C	OUTSEAM	105	106	108	110	112	114	116
D	INSEAM	80	81	82	83	84	85	86
E	THIGH	70	72	75	78	81	84	87
F	BOTTOM	41	42	43	44	45	46	47

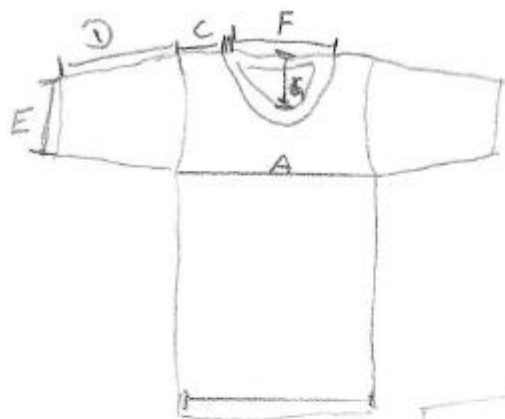


# Men s T-Shirt Camouflage 11012020 -080

27.11.2019

	<i>Size</i>	<i>XS</i>	<i>S</i>	<i>M</i>	<i>L</i>	<i>XL</i>	<i>XXL</i>	<i>3XL</i>	<i>4XL</i>	<i>5XL</i>	<i>6XL</i>
<b>A</b>	<i>Chest</i>	82	90	98	106	114	122	130	138	146	154
<b>B</b>	<i>Length</i>	65	68	71	74	77	80	82	84	86	88
<b>C</b>	<i>Shoulder incl. Rip</i>	14	15	16	17	18	19	20	21	22	23
<b>D</b>	<i>Sleeve Length</i>	21	22	23	24	25	26	27	28	29	30
<b>E</b>	<i>Sleeve opening</i>	18	18,5	19	19,5	20	20,5	21	21,5	22	22,5
<b>F</b>	<i>Neck width opening</i>	12,5	13	13,5	14	14,5	15	15,5	16	16,5	17
<b>G</b>	<i>Neck Drop</i>	6	6,5	6,5	7	7	7,5	7,5	8	8,5	9
<b>H</b>	<i>Collar Hight</i>	2,0	2,0	2,0	2,0	2,0	2,0	2,0	2,0	2,0	2,0
<b>I</b>	<i>Arm Hole</i>	22	23	24	25	26	27	28	29	30	31

measurements in cm



Beschreibung

100% Baumwolle

## #125213...Softshell Handschuhe

SIZE:CM	S	M	L	XL	2XL	3XL
A	23	24	25	26	27	28
B	4.9	5.1	5.3	5.5	5.7	5.9
C	11	11.5	12	12.5	13	13.5
D	8.6	8.9	9.2	9.5	9.8	10.1
E	7.6	7.9	8.2	8.5	8.8	9.1



### Beschreibung

Obermaterial: 96% Polyester, 4% Elasthan

Futter: 100% Polyester (Fleece)

Füllung: Thinsulate™ (40 g/qm)

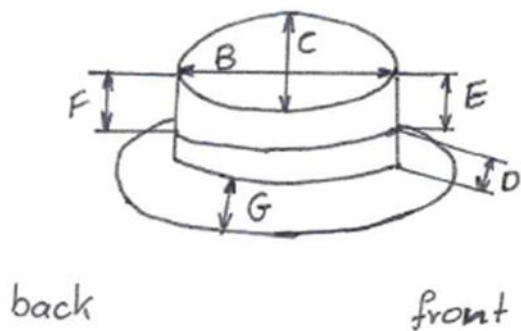
Besatz Handfläche: 100% Polyurethan

- sehr warme Softshellhandschuhe durch Thinsulate™ Einlage
- weiches Fleecefutter
- Handfläche mit Noppen für mehr Griffigkeit
- Touch-Einsatz an Mittel-, Zeigefinger und Daumen
- elastische Bündchen
- inklusive kleinem Clip um die Handschuhe zusammen zu halten oder z.B. am Rucksack zu befestigen



# 123260...US GI BOONIE TRILAMINAT

	S	M	L	XL	XXL	3XL
A	56	58	60	62	64	66
B	19	19,5	20	20,5	21	21,5
C	16	16,5	17	17,5	18	18,5
D	4,5	4,5	4,5	4,5	4,5	4,5
E	5	5	5	5	5	5
F	3,5	3,5	3,5	3,5	3,5	3,5
G	6	6	6	6	6	6



## Beschreibung

### 3-Lagen-Laminat:

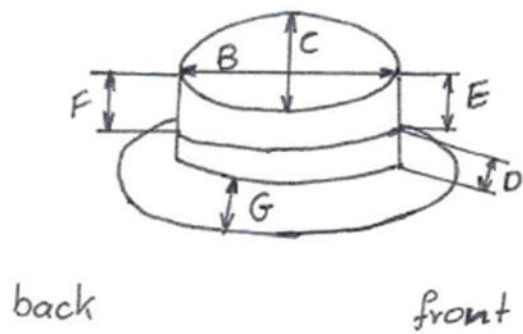
1. Lage: 100% Nylon
  2. Lage: atmungsaktive Polyurethan-Membran
  3. Lage: 100% Polyester
- Band: 100% Polyester  
Kordel: 65% Polyester, 35% Baumwolle

- wasserabweisend, atmungsaktiv
- größenverstellbar durch Kordelstopper
- Belüftungslöcher an den Seiten
- Molle-Schlaufen rund um den Boonie

(keine Originale Maßtabelle)

# 123250.. US GI DSCHUNGELHUT

	S	M	L	XL	XXL	3XL
A	56	58	60	62	64	66
B	19	19,5	20	20,5	21	21,5
C	16	16,5	17	17,5	18	18,5
D	4,5	4,5	4,5	4,5	4,5	4,5
E	5	5	5	5	5	5
F	3,5	3,5	3,5	3,5	3,5	3,5
G	6	6	6	6	6	6



## Beschreibung

100% Baumwolle Ripstopgewebe

Band: 100% Polyester

Kordel: 65% Polyester, 35% Baumwolle

- verstellbarer Kinnriemen
- Belüftungslöcher an den Seiten